

INSTALLATIEWIJZER TRAS-200KK

Enkel geïsoleerde tweegatsdoos. De TRAS-200KK is te gebruiken als aansluitdoos voor radio, tv en digitale diensten.

Belangrijk

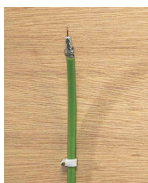
- Voer onderstaande instructies niet uit ten tijde van onweer!
- De fabrikant adviseert een juiste toepassing van de aansluitdoos, volg en bewaar daarom deze gebruiksaanwijzing voor een veilige en betrouwbare installatie en werking.
- Raadpleeg bij twijfel een vakman.
- Voer de installatie uit in overeenstemming met alle lokaal en nationaal geldende (elektrotechnische) voorschriften.

De TRAS-200KK is
Kabel Keur
gecertificeerd.



1.

Verwijder de bestaande doos, zodat de coaxkabel vrij komt.

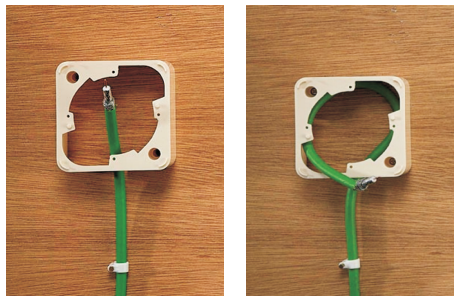


Er zijn twee mogelijkheden om de TRAS-200KK te monteren: op de muur en in de muur. Volg de stappen A om de doos als opbouw te monteren. De stappen B gelden voor inbouw.

2 A. OPBOUW



Nu kan de opbouwrand worden gemonteerd. Verwijder het uitbreekstukje met een zijknijptang. Hierdoor ontstaat er een doorvoer voor de coaxkabel.



Monteer vervolgens de opbouwrand op de wand.

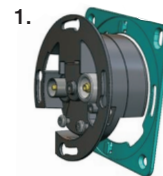
Zorg dat de kabel niet te kort is, dit kan problemen geven bij het monteren van de aansluitdoos.

Het kan ook handig zijn om de kabel in een lus te leggen.

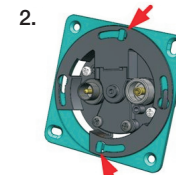
Ga verder naar stap 3 om de TRAS-200KK aan te sluiten.

2 B. INBOUW

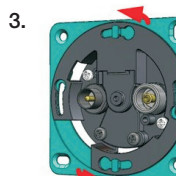
De TRAS-200KK kan rechtstreeks op een inbouwdoos geschroefd worden. Het kan echter voorkomen dat de inbouwdoos diep in de muur zit. Voor extra steun is de adapterring bijgeleverd. Instructies om de adapterring te bevestigen:



1. Schuif de adapterring over de achterkant van de TRAS-200KK.

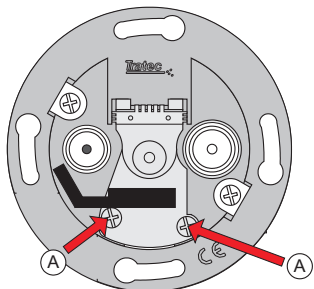


2. De nokjes steken door de schroefgaten van de TRAS-200KK.



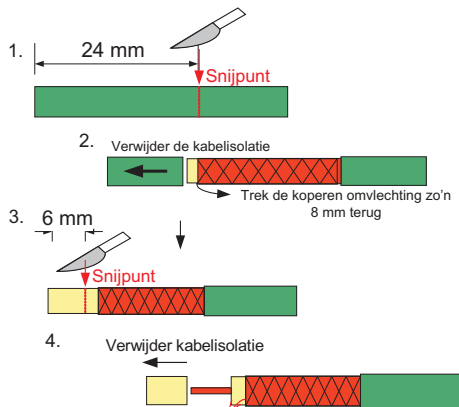
3. Draai de adapterring, zodat deze recht en geklemd zit.

3.



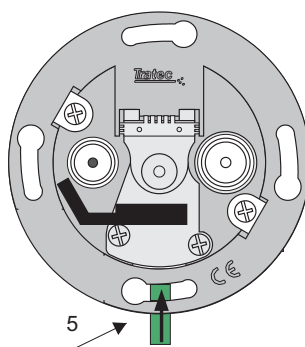
Nu kan de TRAS-2000KK aangesloten worden. Maak als eerste de 2 schroeven van de kabelklem los (A). De kabelklem hoeft niet verwijderd te worden.

4. De coaxkabel moet op de volgende manier zijn aangesneden:



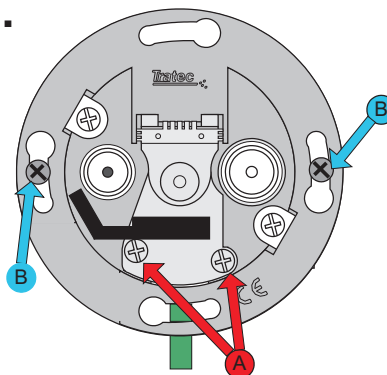
* Let op dat er geen contact is tussen de koperen kern van de kabel en de koperdraadjes van de omvlechting.

5.



Voer de coaxkabel in, in het centrale contact.

6.



Draai de schroeven van de kabelklem aan. (A)

7.

Schroef met de bijgeleverde schroeven de TRAS-2000KK vast op de opbouwrand/inbouwdoos. (B)

8.

Monteer de afdekplaat met één van de schroeven die aan de achterkant van de afdekplaat geklemd zitten. De maat van de schroef is afhankelijk van de dikte van de coaxkabel die gemonteerd is. De kleinste schroef is voor een kabel met een diameter van 7.5 - 8.5 mm. De grootste schroef voor een diameter van 6 - 7.5 mm.



Daarmee is de installatie afgerond.